



Agence Technique de l'Information sur l'Hospitalisation

SIRET n° 180 092 298 00017 – code APE : 751A

65, boulevard Marius Vivier Merle

69482 LYON CEDEX 03

Téléphone : 04 37 69 71 20

Télécopie : 04 37 69 71 21

Support technique :

. Téléphone : 04 37 69 71 27

. Courriel : support@atih.sante.fr

TranspRIS 1.1



Sommaire

1. PRESENTATION GENERALE	4
2. FONCTIONNALITES	4
3.1 FENETRE PRINCIPALE	4
3.2 FICHIERS GENERES	4
ANNEXES	5
PROBLEMES CONNUS	6
CONFIGURATION MINIMALE REQUISE	7

En cas de problème :

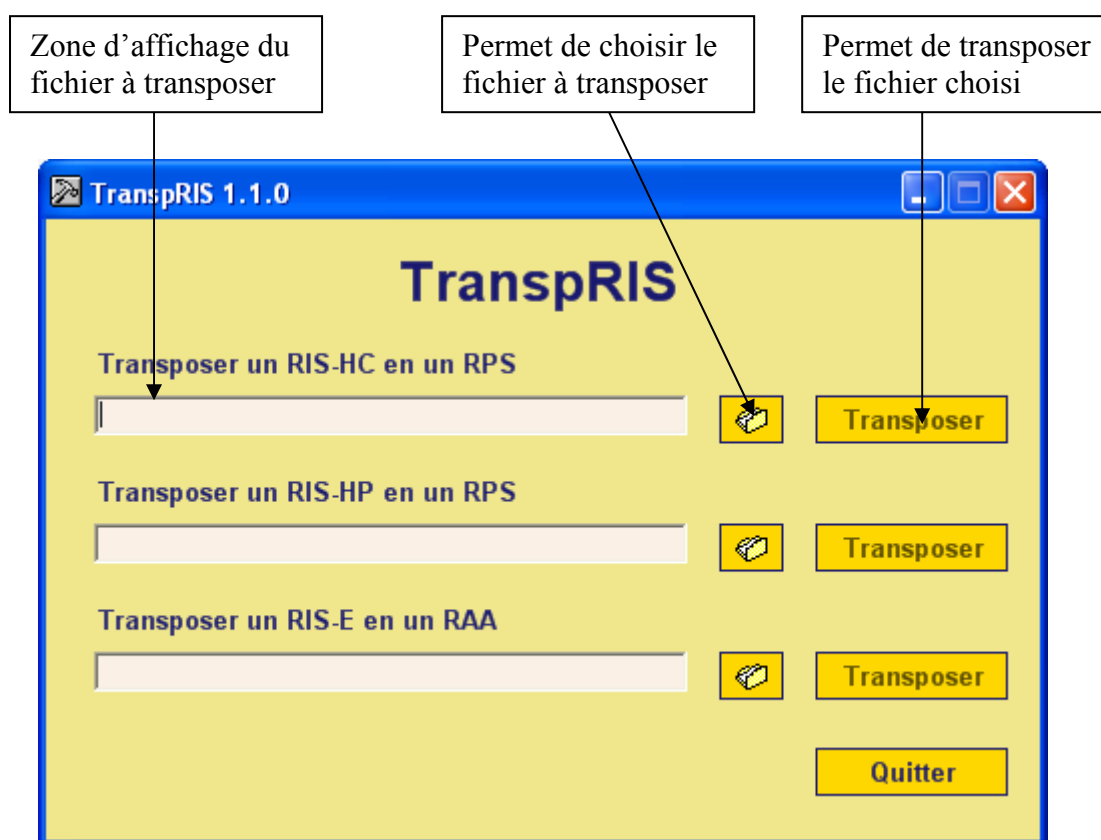
Les questions concernant cet utilitaire pourront être adressées par courrier électronique à support@atih.sante.fr en précisant « Transformation Fichier » dans l'objet du message ou par téléphone au 04 37 69 71 27 (de 9h à 12h).

1. Présentation générale

Ce logiciel permet de transposer les fichiers RIS-Hc et RIS-Hp en fichiers RPS ainsi que les fichiers RIS-E en fichiers RAA.

2. Fonctionnalités

3.1 Fenêtre principale



3.2 Fichiers générés

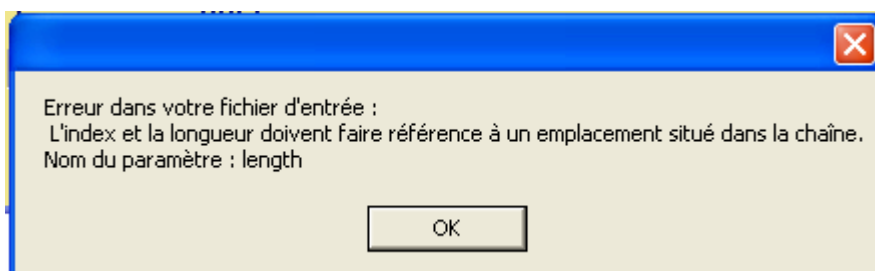
Quand vous choisissez le bouton « *Transposer* » une boîte de dialogue s'ouvre pour que vous puissiez choisir l'emplacement et le nom du fichier généré.

Annexes

Problèmes connus

En utilisant le logiciel « TranspRIS », certaines erreurs peuvent apparaître :

- « L'index et la longueur doivent faire référence à un emplacement situé dans la chaîne. Nom du paramètre : length »



Présence d'une ligne trop courte dans votre fichier d'entrée.

Astuce : Le numéro de ligne de la dernière ligne du fichier transposé correspond à l'emplacement de la ligne qui précède la ligne en erreur.

- "Format non pris en compte"



Seuls les formats P01, P02, P03, P11 et P12 sont acceptés.

Si cela arrive, le fichier généré ne comportera que les lignes qui précèdent la ligne en erreur.

Astuce : Le numéro de ligne de la dernière ligne du fichier transposé correspond à l'emplacement de la ligne qui précède la ligne en erreur.

« Questions & Réponses » :

- Formats PA5 et PA6, qu'est ce que c'est ?

Les fichiers possèdent un autre format pour différencier les fichiers de RPS ET RAA générés par un logiciel de saisie et ceux générés par le logiciel de transposition TranspRIS. Ces formats seront également reconnus par la nouvelle version du logiciel PIVOINE lors du traitement de vos données.

Configuration minimale requise

Avant de procéder à l'installation, assurez vous que votre système est compatible avec la configuration minimale requise.

Systemes d'exploitation supportés :

- Windows 98
- Windows 98 SE
- Windows 2000 Service Pack 1.0 ou supérieur
- Windows ME
- Windows NT 4.0 avec Service Pack 6.0a ou supérieur
- Windows XP
- Windows 2003

Configuration matérielle : 32 Mo de RAM (mémoire vive) sont nécessaires à l'installation de ce logiciel

Logiciels requis : Internet Explorer 5.01 (ou supérieur)

Avertissement

Les utilisateurs de Windows NT 4.0/XP/2000 doivent se connecter sous le compte "Administrateur de la machine locale" avant de procéder à l'installation de ce logiciel et désactiver tous les programmes résidents (anti-virus, programmeurs de tâches, etc.)